



Bild: Erdwerk



Bild: [GGSC]



Bild: [GGSC]

[GGSC] 16 Jahre Fernwärme-, KWK- und Geothermiekompetenz

[GGSC] Wir über uns

Rechts- und Unternehmensberatung aus einer Hand

- [GGSC] berät seit 1986 in den Bereichen Umwelt, Bauen und Planen sowie kommunale Ver- und Entsorgung (Abfall, Wasser, Energie)
- Wir helfen Kommunen und Privaten in allen relevanten Fragen
 - (erneuerbare) Energieprojekte zu initiieren und umzusetzen
 - Versorgungsunternehmen zu gründen / zu erweitern und zu betreiben
- Wir unterstützen dabei in allen
 - betriebswirtschaftlichen und unternehmensorganisatorischen Fragen
 - rechtlichen Themen (Genehmigungen, Vergaben, Verträge etc.)
 - und helfen bei Projektfinanzierung und Fördermittelbeschaffung, von der Konzeption über die Antragstellung bis zum Verwendungsnachweis

Schwerpunkt Fernwärme / KWK / Geothermie

- [GGSC] verfügt über 16 Jahre Erfahrung aus der Planung, der Umsetzung und dem Betrieb von Fernwärme- / KWK- und Geothermieprojekten
 - Wirtschaftlichkeitsanalysen für über 50 Geothermieprojekte
 - Erfolgreiche Finanzierung von Geothermieprojekten mit Verantwortung / Unterstützung des Teams von [GGSC]:
(Summe aller umgesetzten oder in der Umsetzung befindlichen Projekte, Stand September 2020)
 - Investitionsvolumen über 500 Mio. €
 - Bankenfinanzierung über 250 Mio. €
 - Gewährte KfW-Tilgungszuschüsse (KfW Premium) über 60 Mio. €
- Und weitere Projekte auf dem Weg zur Umsetzung

Wirtschaftlichkeitssimulationen Geothermieprojekte

- Ammersee - Geothermie Ammersee GbR
- Aschheim / Feldkirchen / Kirchheim - AFK Geothermie GmbH
- Altdorf - ALKOM AdÖR
- Bad Bevensen - Stadt Bad Bevensen
- Bad Laer - Geodienste GmbH
- Bad Waldsee - Stadtwerke Bad Waldsee
- Bad Wörishofen Dublettenbewertung - Stadtwerke Bad Wörishofen
- Bernried - BE Geothermal GmbH
- Brühl - MVV Energie AG (Due Diligence)
- Emden - Geodienste GmbH
- Emsflower - Geodienste GmbH
- Flughafen München - Erdwerk GmbH
- Garching - Stadt Garching
- Gauting - Erdwerk GmbH / Gemeinde Gauting
- Germering - Stadtwerke Germering
- Geretsried - Stadt Geretsried (Due Diligence)
- Grünwald - Gemeinde Grünwald
- Hagenbach - HEEAG GmbH



- Hamburg / Wilhelmsburg - Freie und Hansestadt Hamburg (Due Diligence)
- Heede - Geodienste GmbH
- Holzkirchen - Gemeindewerke Holzkirchen GmbH / Geothermie Holzkirchen GmbH
- Ismaning - WVI Ismaning GmbH
- Kirchweidach - Geoenergie Kirchweidach GmbH
- Königsdorf - A.I.R. Geokraft
- Markt Schwaben - KUMS Kommunalunternehmen Markt Schwaben
- Mauerstetten - Geothermie Allgäu GmbH
- Molassebecken Projektportfolio (Due Diligence)
- Munster - Stadtwerke Munster-Bispingen GmbH / Heide Geo GmbH & Co. KG
- Oberhaching - Astherm GmbH
- Oberhaching - Gemeindewerke Oberhaching GmbH
- Oberrheingraben Projektportfolio - MVV Energie AG (Due Diligence)
- Oberschleißheim - Gemeinde Oberschleißheim
- Prien - Gemeinde Prien
- Puchheim - Stadt Puchheim
- Pullach - IEP Innovative Energie für Pullach GmbH
- Pullach II Projektausbau (Joint Venture) - IEP Innovative Energie für Pullach GmbH

- Pullach III Projektausbau (Joint Venture SWM) - IEP Innovative Energie für Pullach GmbH
 - Rülzheim - HotRock Holding GmbH
 - Taufkirchen - Axpo AG / Gemeindewerke Oberhaching GmbH
 - Töging - Erdwerk GmbH
 - Traunreut - RWE Innogy GmbH (Due Diligence)
 - Traunstein - Geothermie Traunstein AG & Co. Explorations KG
 - Unterföhring - GEOVOL Unterföhring GmbH
 - Unterhaching Projekterweiterung - Geothermie Unterhaching GmbH & Co KG
 - Vaterstetten / Grasbrunn / Zorneding - Gemeinden Vaterstetten / Grasbrunn / Zorneding
 - Weinheim - Stadt Weinheim
 - Waldkraiburg - Stadtwerke Waldkraiburg GmbH
 - Wunstorf - Wunstorf GmbH & Co. KG
 - Zorneding - Gemeinde Zorneding
-
- Devonshire - Geothermal Energy Ltd, Dublin
 - Manchester - Geothermal Energy Ltd, Dublin
 - Stoke-on-Trent - Geothermal Energy Ltd, Dublin

Fördermittel Geothermieprojekte

- IEP Innovative Energie für Pullach GmbH
- GEOVOL Unterföhring GmbH
- AFK Geothermie GmbH
- Stadtwerke Waldkraiburg
- Gemeindewerke Oberhaching GmbH
- Wärmeversorgung Ismaning GmbH
- Stadt Garching / EWG GmbH & Co. KG
- KUMS Kommunalunternehmen Markt Schwaben
- Salzburg AG
- Geothermie Holzkirchen GmbH



Bohrvertragsgestaltung, Verhandlung und Vergabe

- AFK Geothermie GmbH 2008: GU-Konzept
- Wärmeversorgung Ismaning GmbH 2011: GU-Konzept
- Geothermie Holzkirchen GmbH 2012 (alt): Einzelgewerke
- GEOVOL Unterföhring GmbH 2012 (2. Dublette): GU-Konzept
- BE Geothermal GmbH 2013: GU-Konzept
- Salzburg AG 2014 (Vorbereitung): Einzelgewerke
- Geothermie Holzkirchen GmbH 2015 (neu): Einzelgewerke
- ÜWGeo GmbH 2015: einige Einzelgewerke sowie zwei GU-Pakete
- Stadtwerke München 2016: GU-Paket und 5 Einzelgewerke
- STRABAG AG 2017: GU-Konzept
- Namhaftes deutsches Tiefbohrunternehmen 2019/2020: GU-Konzept

Kraftwerkslieferung - Vertragsgestaltung / Verhandlung / Vergabe

- Geothermie Holzkirchen GmbH 2015/2016:
Markterkundung und Beschaffungskonzept (GU vs. Einzellosvergabe)
- Geothermie Holzkirchen GmbH 2016:
Ausschreibungskonzept, Vertragsgestaltung und Verhandlung von 5 Losen
(4 Bieter für das ORC-Los)
- Geothermie Holzkirchen GmbH 2017 (neu):
Vertragsgestaltung und Verhandlung von 8 Losen (3 Bieter für ORC-Los)
- Silenos Energy Geothermie Garching a.d. Alz GmbH & Co. KG (2018/2019):
Vertragsgestaltung und Verhandlung (GU-Konzept)
- Geoenergie Taufkirchen GmbH & Co. KG 2019:
Vertragsverhandlung Neulieferung ORC-Kraftwerk
- Geothermieprojekt Kirchweidach 2020:
Vertragsgestaltung und Verhandlung (GU-Konzept)

Einige Projektbeispiele des [GGSC] - Teams



[GGSC] - Referenzprojekte Fernwärme / KWK / Geothermie

Inland

- Geothermieprojekt Pullach (Wärme) - in Betrieb seit 2005 (www.iep-pullach.de)
- Geothermieprojekt Aschheim/Feldkirchen/Kirchheim (Wärme) - in Betrieb seit 2008 (www.afk-geothermie.de)
- Geothermieprojekt Unterföhring (Wärme) - in Betrieb in Betrieb seit 2008 (www.geovol.de)
- Geothermieprojekt Garching (Wärme) - in Betrieb seit 2012 (www.ewg-garching.de)
- Geothermieprojekt Waldkraiburg (Wärme) - in Betrieb seit 2012 (www.waldkraiburg.de/de/fernwaermeversorgung-neu/)
- Geothermieprojekt Ismaning (Wärme) - in Betrieb seit 2013 (www.wvi.ismaning.de)
- Geothermieprojekt Oberhaching / Taufkirchen (Wärme/Strom) - Wärme in Betrieb seit 2013 (www.gemeindewerke-oberhaching.de)
- Geothermieprojekt Holzkirchen (Wärme/Strom) - in Betrieb seit 2018 / 2019 (www.gw-holzkirchen.de/de/Geothermie/)
- Geothermieprojekt Garching-Alz (Wärme/Strom) - in der Errichtung (www.silenos-energy.com)
- Geothermieprojekt Kirchweidach (Wärme/Strom) - in der Errichtung (www.geoenergie-kirchweidach.de)
- Geothermieprojekt Salzburg / Rupertwinkel (Wärme/Strom) - in der Umsetzung
- Geothermieprojekt Groß-Gerau (Wärme/Strom) - eingestellt
- Geothermieprojekt Munster (Wärme/Strom) - in der Planung
- Geothermieprojekt Emsflower (Wärme/Strom) - in der Planung
- Geothermieprojekt Heede (Wärme/Strom) - in der Planung
- Geothermieprojekt Bad Bevensen (Wärme/Strom) - in der Planung
- Geothermieprojekt Emden (Wärme/Strom) - in der Planung
- Geothermieprojekt Bad Waldsee (Wärme) - in der Planung
- Geothermieprojekt Altdorf (Wärme) - Forschungsprojekt (www.altdorf-geothermie.de)
- Due Diligence Prüfungen von Geothermieprojekten u.a. für MVV AG, RWE Innogy GmbH, Axpo AG, Stadt Geretsried, Stadt Hamburg

Ausland

- Geothermieprojekt Manchester (Wärme) - in der Planung (www.gtenergy.net)
- Geothermieprojekt Dublin (Wärme) - in der Planung (www.gtenergy.net)
- Geothermieprojekt Stoke-on-Trent (Wärme) - in der Planung (www.gtenergy.net)



Bild: [GGSC]

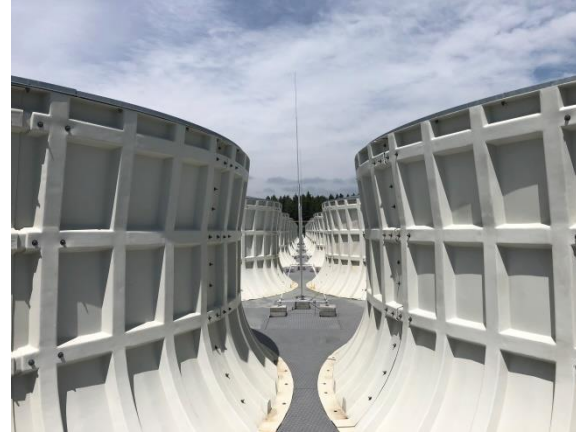


Bild: [GGSC]



Bild: [GGSC]

Wir bedanken uns für Ihre Aufmerksamkeit.

Dr. Thomas Reif

Gaßner, Groth, Siederer & Coll.

Partnerschaft von Rechtsanwälten mbB

Martini Park

Provinostr. 52 ■ 86153 Augsburg

Tel. +49 (0) 821.747 782.0

Fax. +49 (0) 821.747 782.10

E-Mail: reif@ggsc.de

www.ggsc.de

www.geothermiekompetenz.de